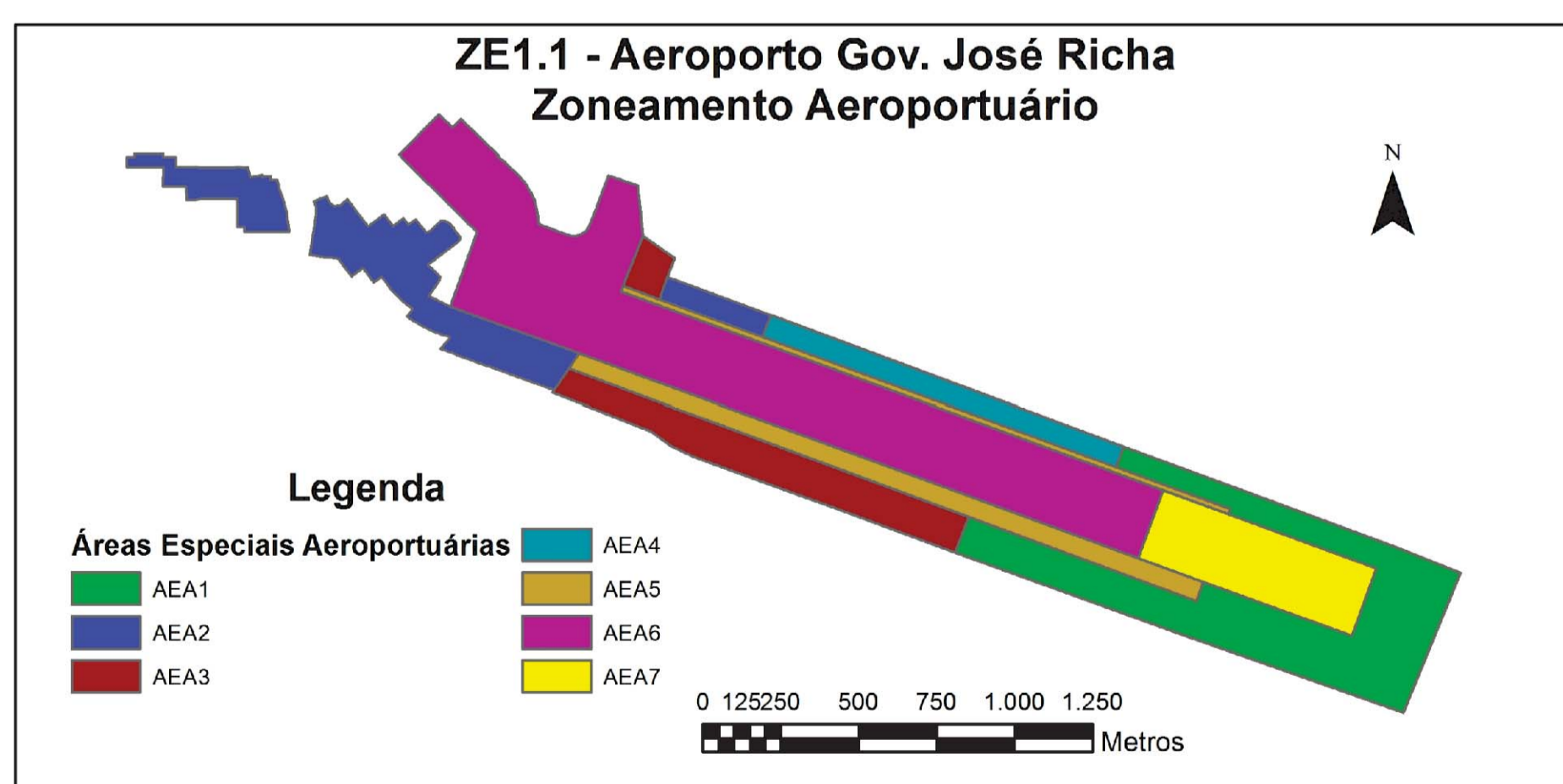
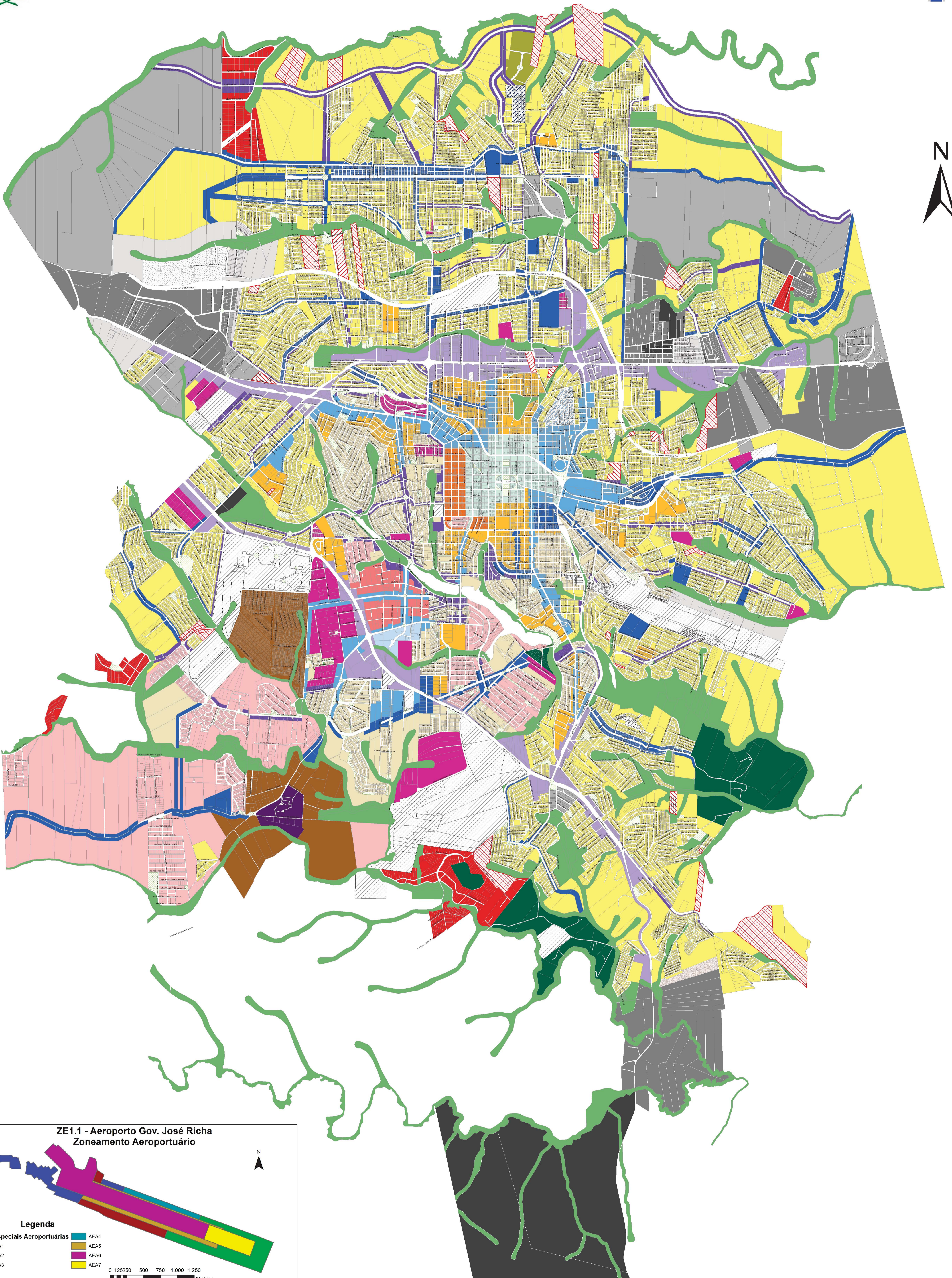
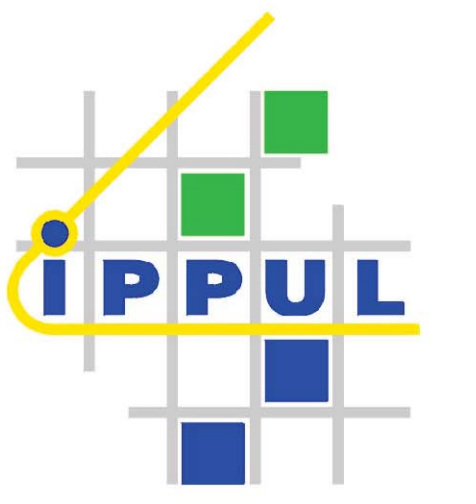




# MAPA DE USO E OCUPAÇÃO DO SOLO - Lei 12.236/2015



## Legenda

ZR1	ZC1	ZI1	ZE1.1 - Aeroporto Gov. José Richa	ZE2.2 - Heimtal
ZR2	ZC2	ZI2	ZE1.2 - Campi Universitários	ZE3 - Combustíveis
ZR3	ZC3	ZI3	ZE1.3 - Autódromo e Estádio do Café	ZE4 - Fundo de Vale e Proteção Amb.
ZR4	ZC4	ZI4	ZE1.4 - IAPAR e EMBRAPA	ZE4.4
ZR5	ZC5		ZE1.5 - Jd. Botânico	ZEITCA - Interesse Tur. Cult. e Amb.
ZR6	ZC6		ZE1.6 - AISU	FT - Faixa de Transição
ZR7	ZC7		ZE2.1 - Casoni	
ZR8				
ZR9				

Prefeitura do Município de Londrina  
Instituto de Pesquisa e Planejamento Urbano de Londrina - IPPUL  
Diretoria de Planejamento Urbano  
Gerência de Geoprocessamento



Datum SIRGAS 2000 - Coordenadas UTM - Fuso 22S

Londrina, 04 de agosto de 2015.