

Aplicação das Porcentagens de Inclinação

INSTITUTO DE PESQUISA E PLANEJAMENTO DE
LONDRINA

2015

Avenida Joquei Clube



46 m

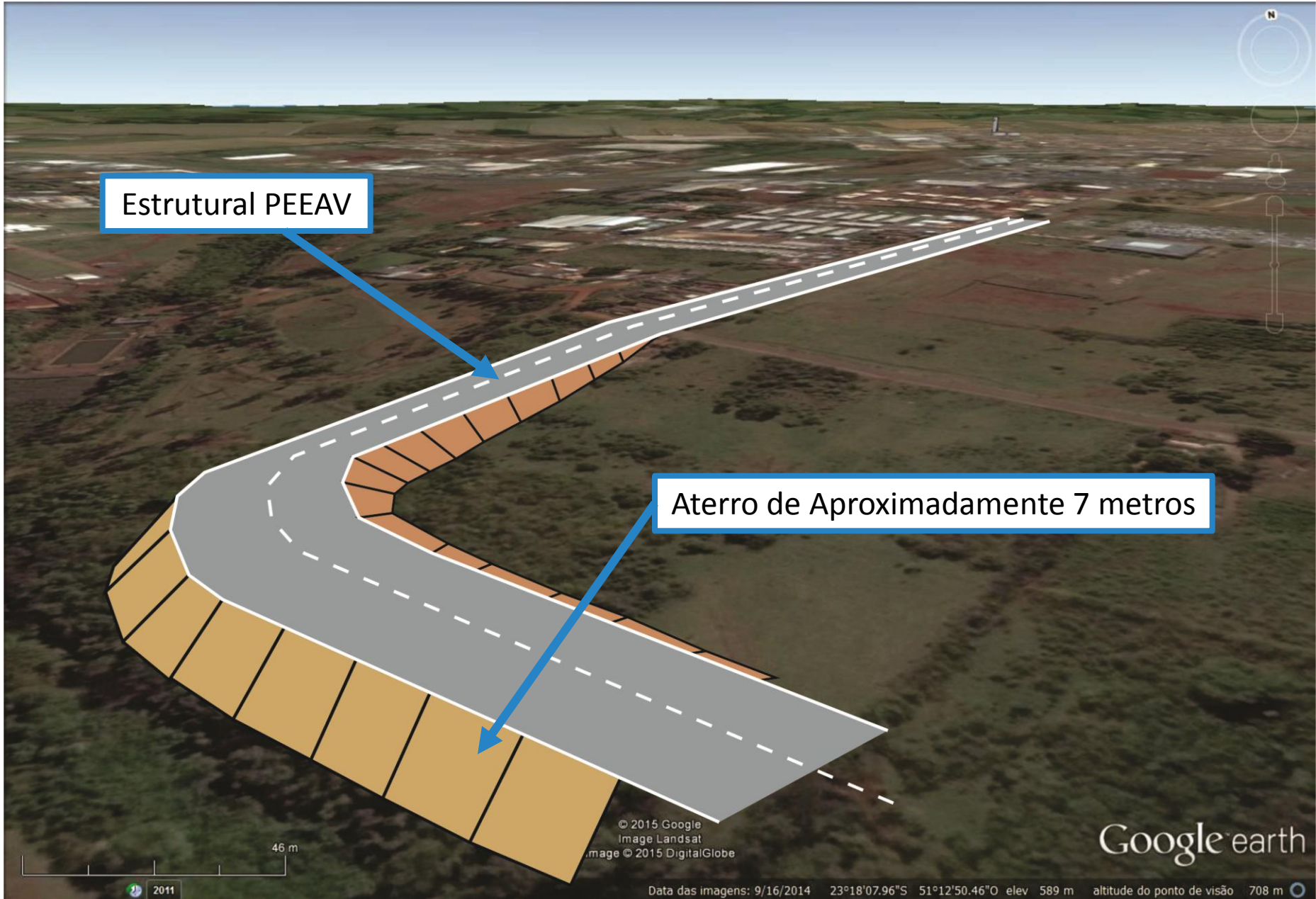
© 2015 Google
Image Landsat
Image © 2015 DigitalGlobe

Google earth

2011

Data das imagens: 9/16/2014 23°18'07.96"S 51°12'50.46"O elev 589 m altitude do ponto de visão 708 m

Avenida Joquei Clube



Estrutural PEEAV

Aterro de Aproximadamente 7 metros

46 m

© 2015 Google
Image Landsat
Image © 2015 DigitalGlobe

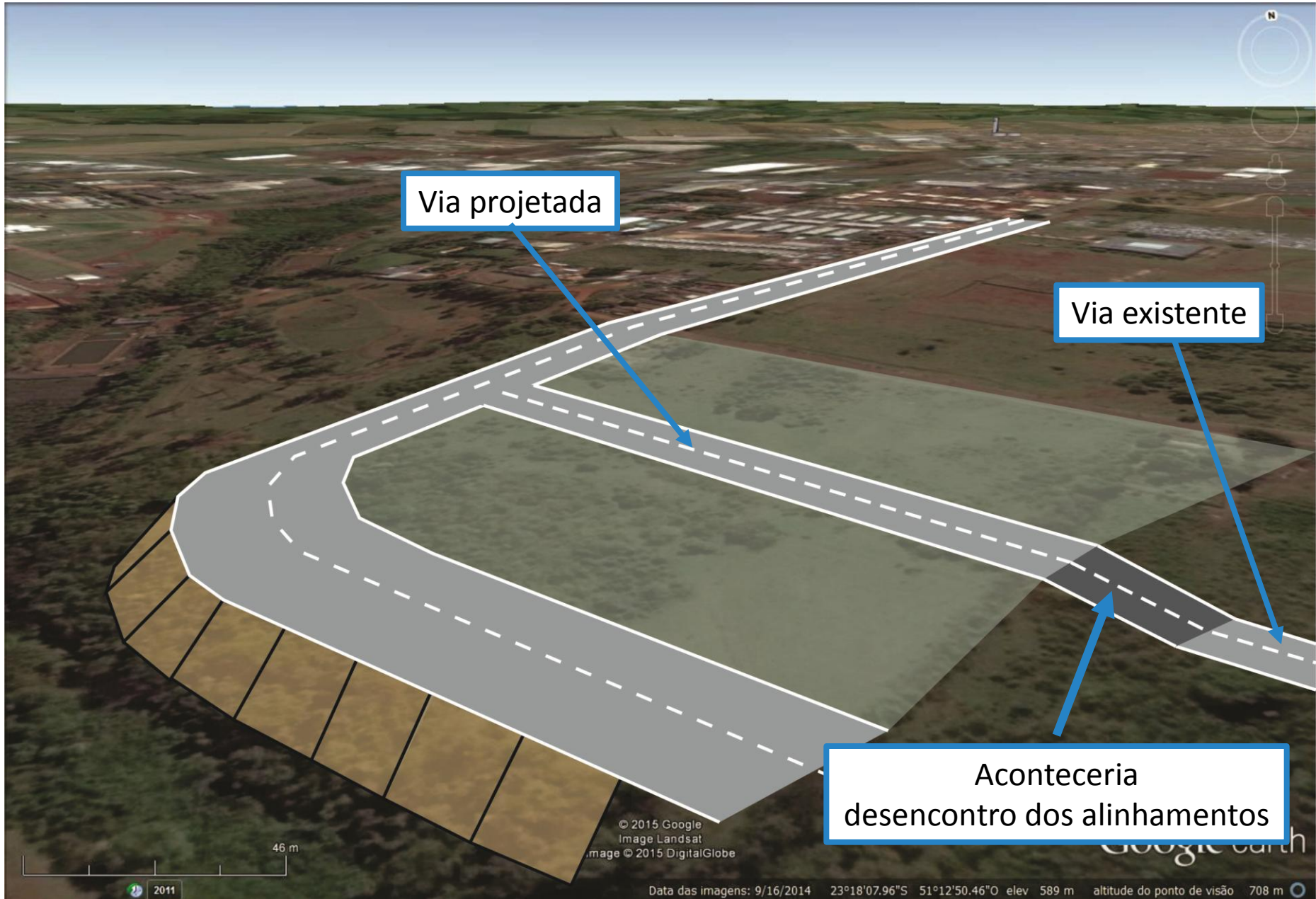
Google earth

Data das imagens: 9/16/2014 23°18'07.96"S 51°12'50.46"O elev 589 m altitude do ponto de visão 708 m

Avenida Joquei Clube



Desencontro de vias



Via projetada

Via existente

Aconteceria
desencontro dos alinhamentos

46 m

© 2015 Google,
Image Landsat
image © 2015 DigitalGlobe

Data das imagens: 9/16/2014 23°18'07.96"S 51°12'50.46"O elev 589 m altitude do ponto de visão 708 m

2011

Google earth

Desencontro de vias



Parque de Souza 2

65 m

© 2015 Google

Image © 2015 DigitalGlobe

2006

Data das imagens: 9/16/2014 23°15'33.72"S 51°10'29.79"O elev 575 m altitude do ponto de visão 798 m

Google earth

Desencontro de vias



Desencontro de vias



Parigot de Souza 2

65 m

© 2015 Google

Image © 2015 DigitalGlobe

Google earth

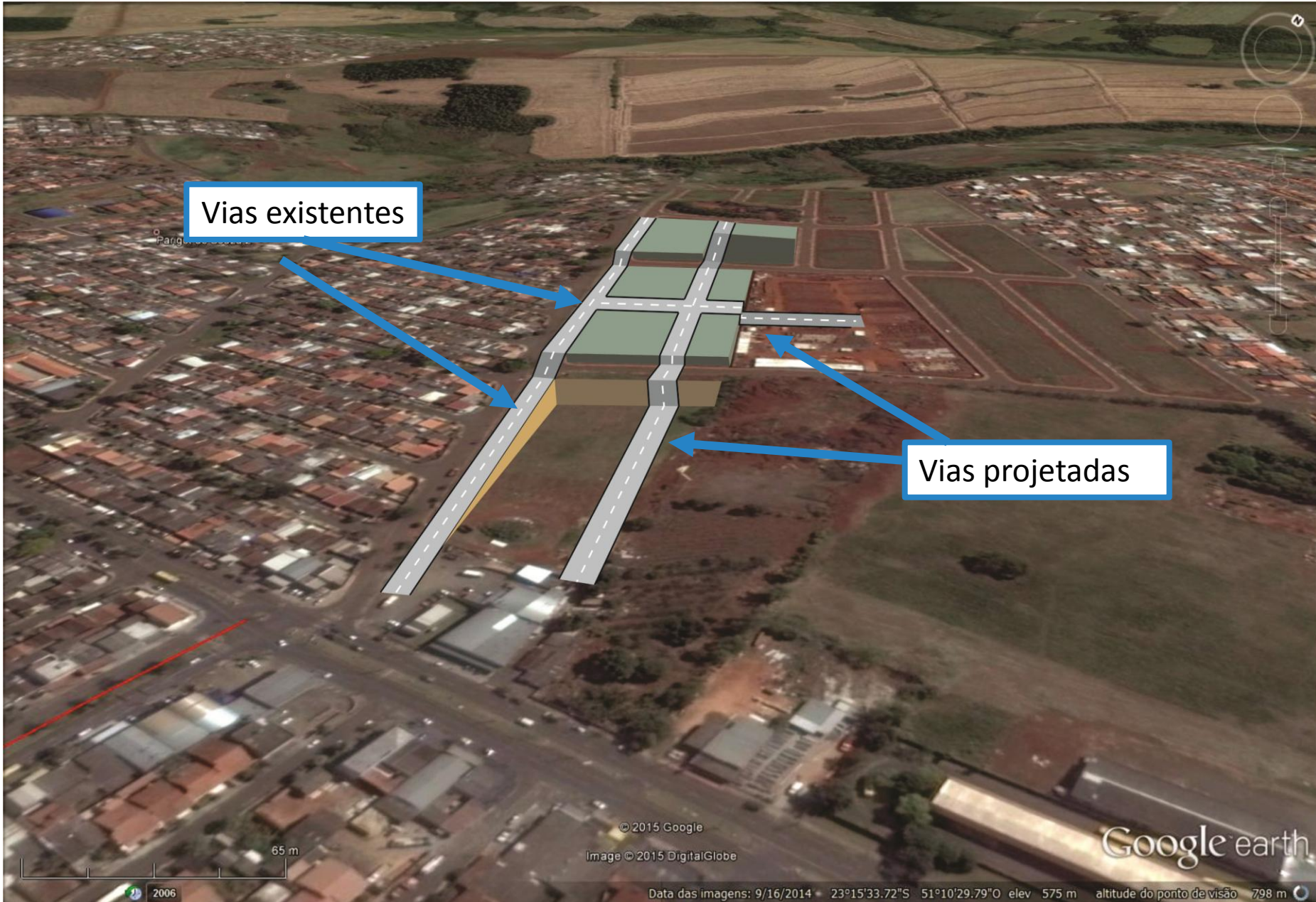
2006

Data das imagens: 9/16/2014 • 23°15'33.72"S 51°10'29.79"O elev 575 m altitude do ponto de visão 798 m

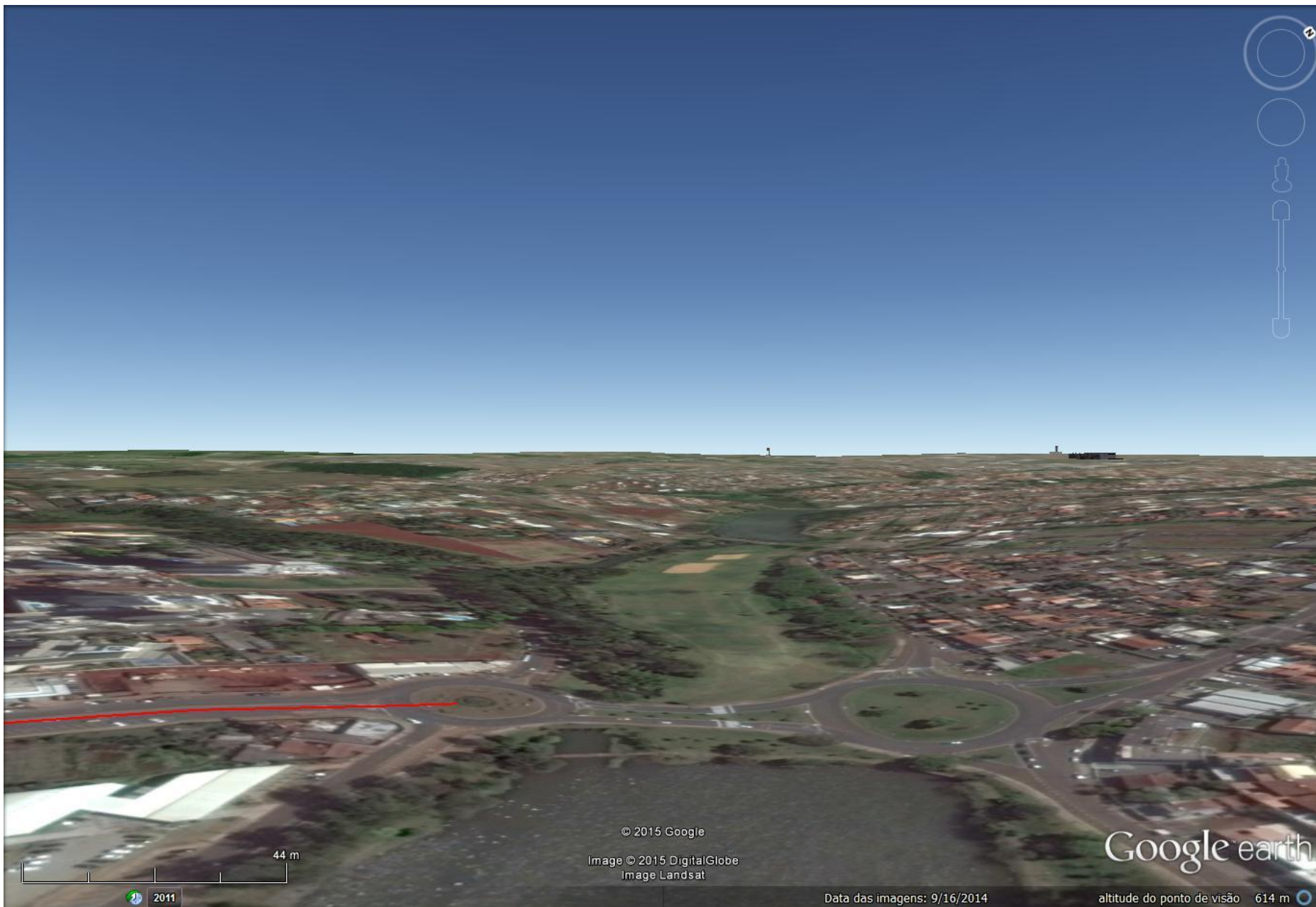
Desníveis das vias escalonadas



Desencontro de vias



Exemplo: Avenida Ayrton Senna



© 2015 Google

Image © 2015 DigitalGlobe
Image Landsat

Google earth

2011

Data das imagens: 9/16/2014

altitude do ponto de visão 614 m

Exemplo: Avenida Ayrton Senna

Se aplicássemos a Lei atual, a Avenida teria de ter faixa de aterro para compensar a inclinação.



© 2015 Google

Image © 2015 DigitalGlobe
Image Landsat

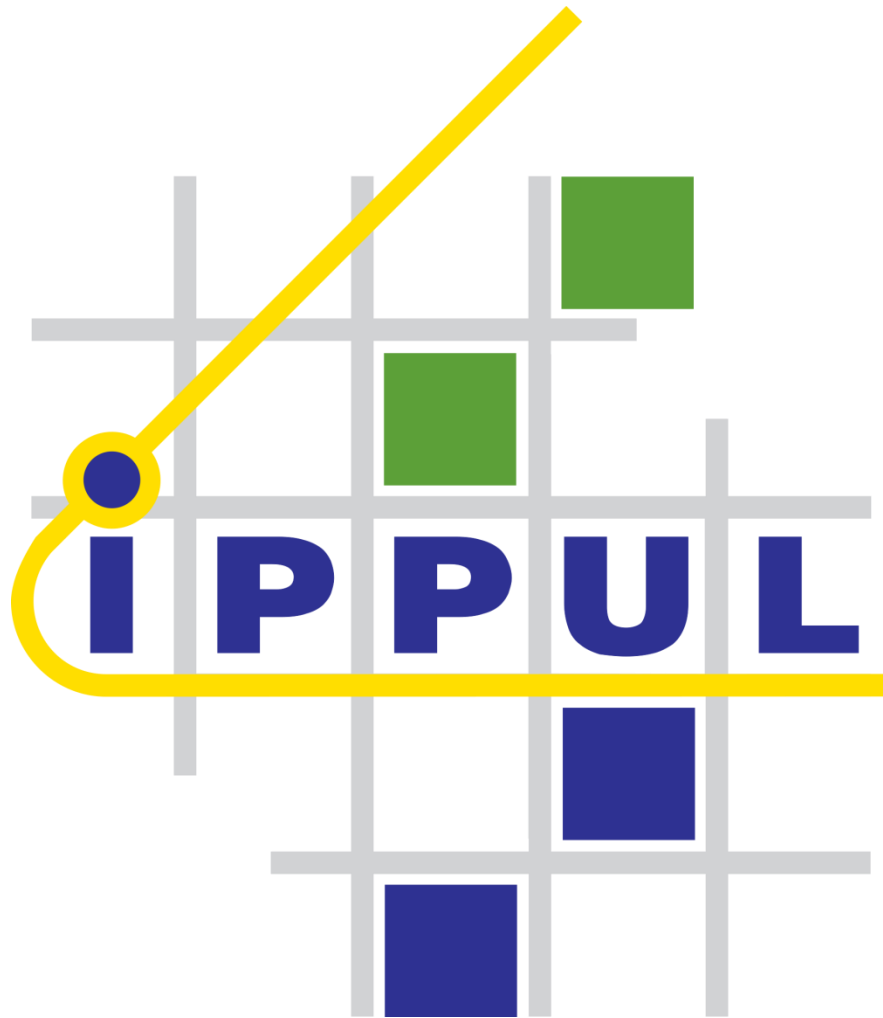
Google earth

44 m

2011

Data das imagens: 9/16/2014

altitude do ponto de visão 614 m



INSTITUTO DE PESQUISA E PLANEJAMENTO DE LONDRINA